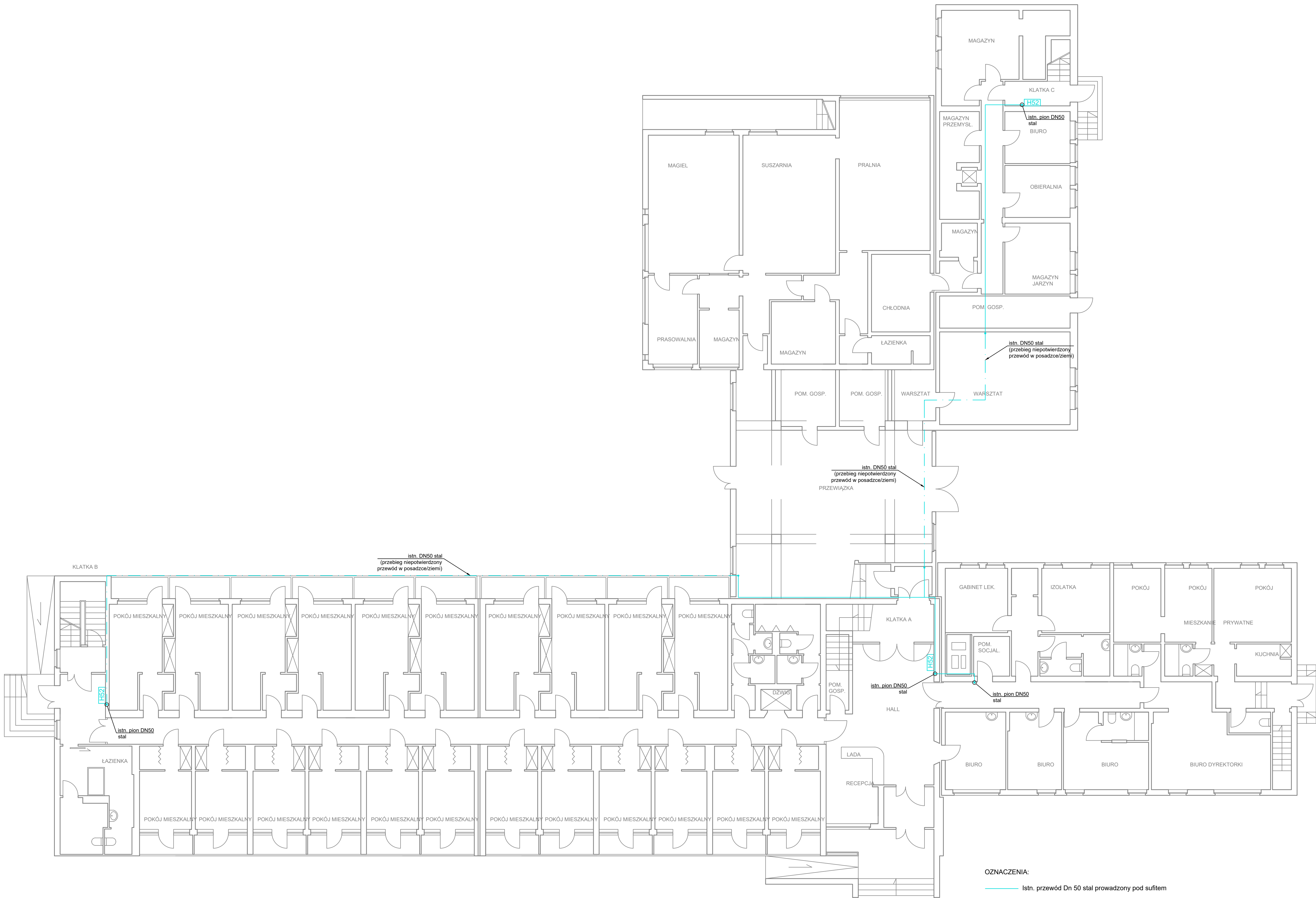


OZNACZENIA:

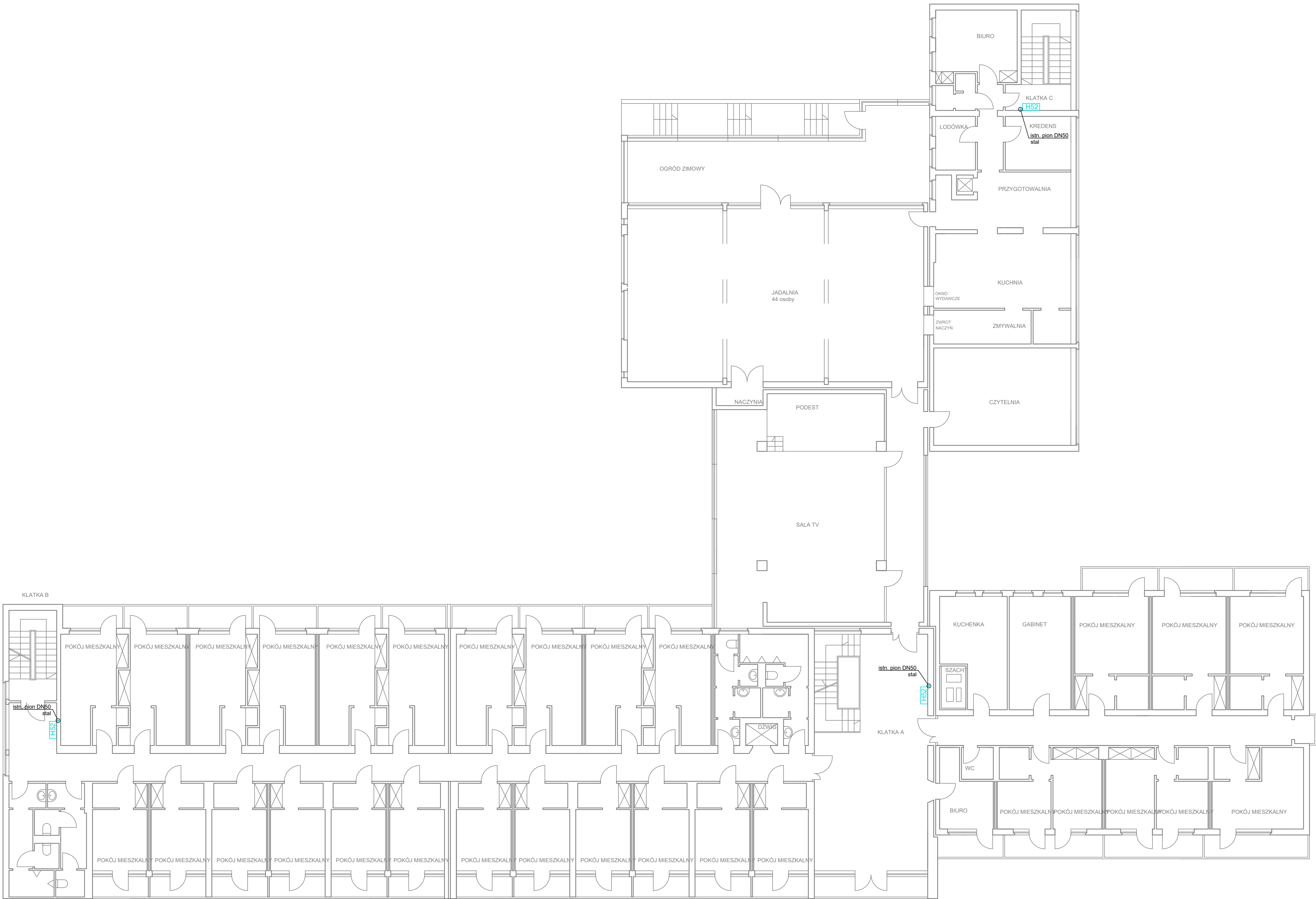
Istn. przewód Dn 50 stal prowadzony pod sufitem

INWESTOR: DOM POMOCY SPOŁECZNEJ NR 2 W SOSNOWCU 41-200 SOSNOWIEC UL. JAGIELLOŃSKA 2 TEMAT: WYDZIELENIE KŁATEK SCHODOWYCH ORAZ MODERNIZACJA I ROZBUDOWA URZĄDZEŃ PRZECIWOPOŻAROWYCH W ZWIĄZKU Z DOSTOSOWANIEM BUDYNKU DO WARUNKÓW EKSPERTYZY TECHNICZNEJ STANU OCHRONY PRZECIWOPOŻAROWEJ WRAZ ZE ZMIANĄ SPOSOBU UŻYTKOWANIA CZĘŚCI POMIESZCZEŃ MIESZKALNYCH NA BIUROWE		
ADRES OBIEKTU: 41-200 SOSNOWIEC UL. JAGIELLOŃSKA 2	PROJEKTOWAŁ	UPRAWNIENIA:
	MGR INŻ. MARZENA BART	SLK/2243/POOS/08
	OPRACOWAŁ	UPRAWNIENIA:
UWAGI:	MGR INŻ. KATARZYNA ZAWADZKA	-----
	PRZEDMIOT RYSUNKU: PIWNICA - INSTALACJA P.POŻ. STAN ISTN.	SKALA: 1:100
DATA: 06.2016	FAZA: PB	NUMER ARKUSZA: S.01



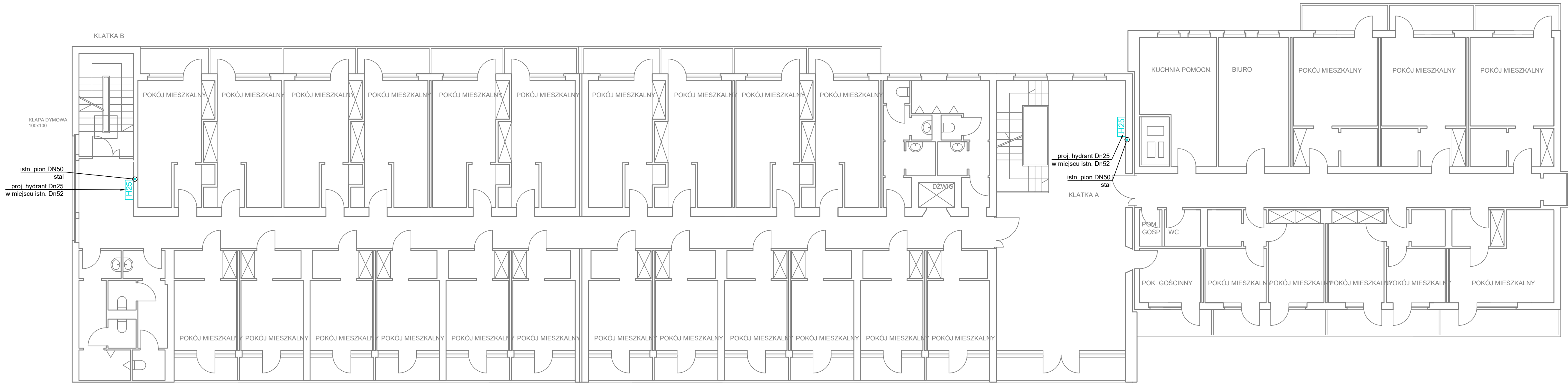
- OZNACZENIA:
- Istn. przewód Dn 50 stal prowadzony pod sufitem
 - Istn. przewód Dn 50 stal prowadzony w posadzce/ziemi o niepotwierdzonym przebiegu
 - Istn. pion Dn50 stal
 - H52 Istn. hydrant Dn52

INWESTOR: DOM POMOCY SPOŁECZNEJ NR 2 W SOSNOWCU		
41-200 SOSNOWIEC UL. JAGIELLOŃSKA 2		
TEMAT: WYDZIELENIE KLATKI SCHODOWYCH ORAZ ROZBUDOWA URZĄDZEŃ PRZECIWPÓŻAROWYCH W ZWIĄZKU Z DOSTOSOWANIEM BUDYNKU DO WYNIKÓW EKSPERTYZY TECHNICZNEJ STANU OCHRONY PRZECIWPÓŻAROWEJ WRAZ ZE ZMIANĄ SPOSÓBU UŻYTKOWANIA CZĘŚCI POMIESZCZEŃ MIESZKALNYCH NA BIUROWE		
ADRES OBIEKTU:	PROJEKTOWAŁ:	UPRAWNIENIA:
41-200 SOSNOWIEC	MGR INŻ. MARZENA BART	SLK/2243/P005/08
UL. JAGIELLOŃSKA 2	OPRACOWAŁ:	UPRAWNIENIA:
	MGR INŻ. KATARZYNA ZAWADZKA	-----
UWAGI:	PRZEDNOT RYSUNKU:	SKALA: 1:100
	PARTER- INSTALACJA P.POŻ. STAN ISTN.	
DATA: 06.2016	FAZA: PB	NUMER ARKUSZA: S.02



- OZNACZENIA:
- Istn. przewód Dn 50 stal prowadzony pod sufitem
 - Istn. pion Dn50 stal
 - H52 Istn. hydrant Dn52

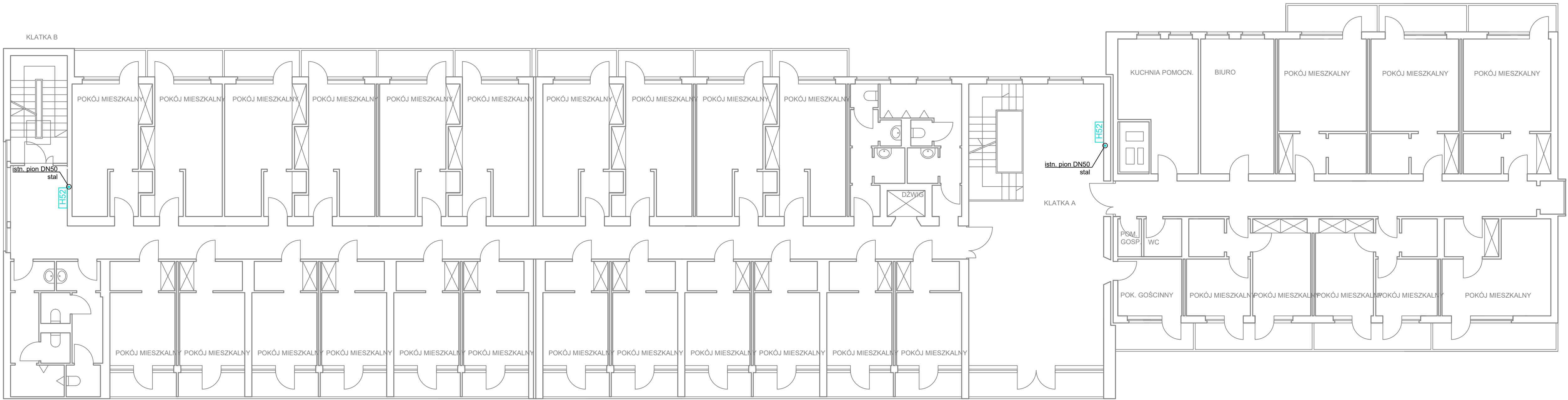
INWESTOR: DOM POMOCY SPOŁECZNEJ NR 2 W SOSNOWCU		
41-200 SOSNOWIEC UL. JAGIELLOŃSKA 2		
TEMAT: WYKONANIE KŁATEK SCHODOWYCH IARZ MOSIERSKACJA I ROZWIADOMIA URZĄDZEŃ PRZECIWPÓŻAROWYCH W ZWIĄZKU Z DOSTOSOWANIEM BUDYNKU DO WARTUNKÓW EKSPERTYZY TECHNICZNEJ STANU OCHRONY PRZECIWPÓŻAROWEJ WRAZ ZE ZMIANĄ SPOSÓBU UŻYTKOWANIA CZĘŚCI POMIESZCZEŃ MIESZKALNYCH NA BIUROWE		
ADRES OBIEKTU:	PROJEKTOWAŁ:	UPRAWNIENIA:
41-200 SOSNOWIEC	MGR INŻ. MARZENA BART	SLK/2243/P005/08
UL. JAGIELLOŃSKA 2	OPRACOWAŁ:	UPRAWNIENIA:
	MGR INŻ. KATARZYNA ZAWADZKA	-----
UWAGI:	PRZEDNOT RYSUNKU:	SKALA: 1:100
	PIĘTRO I - INSTALACJA P.POŻ. STAN ISTN.	
DATA: 06.2016	FAZA: PB	NUMER ARKUSZA: S.03



OZNACZENIA:

- Istn. pion DN50 stal
- H25 Proj. hydrant Dn25 w miejscu istn. Dn52

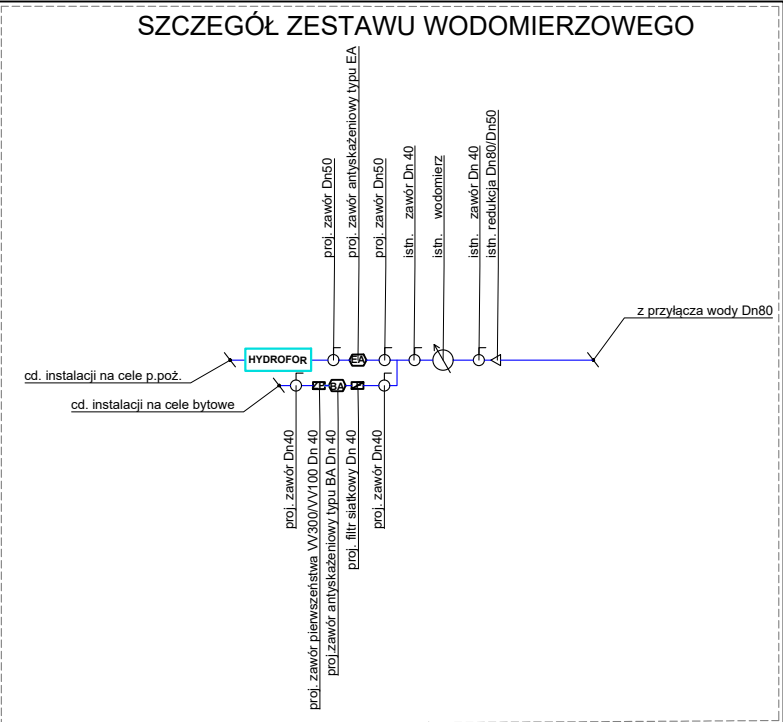
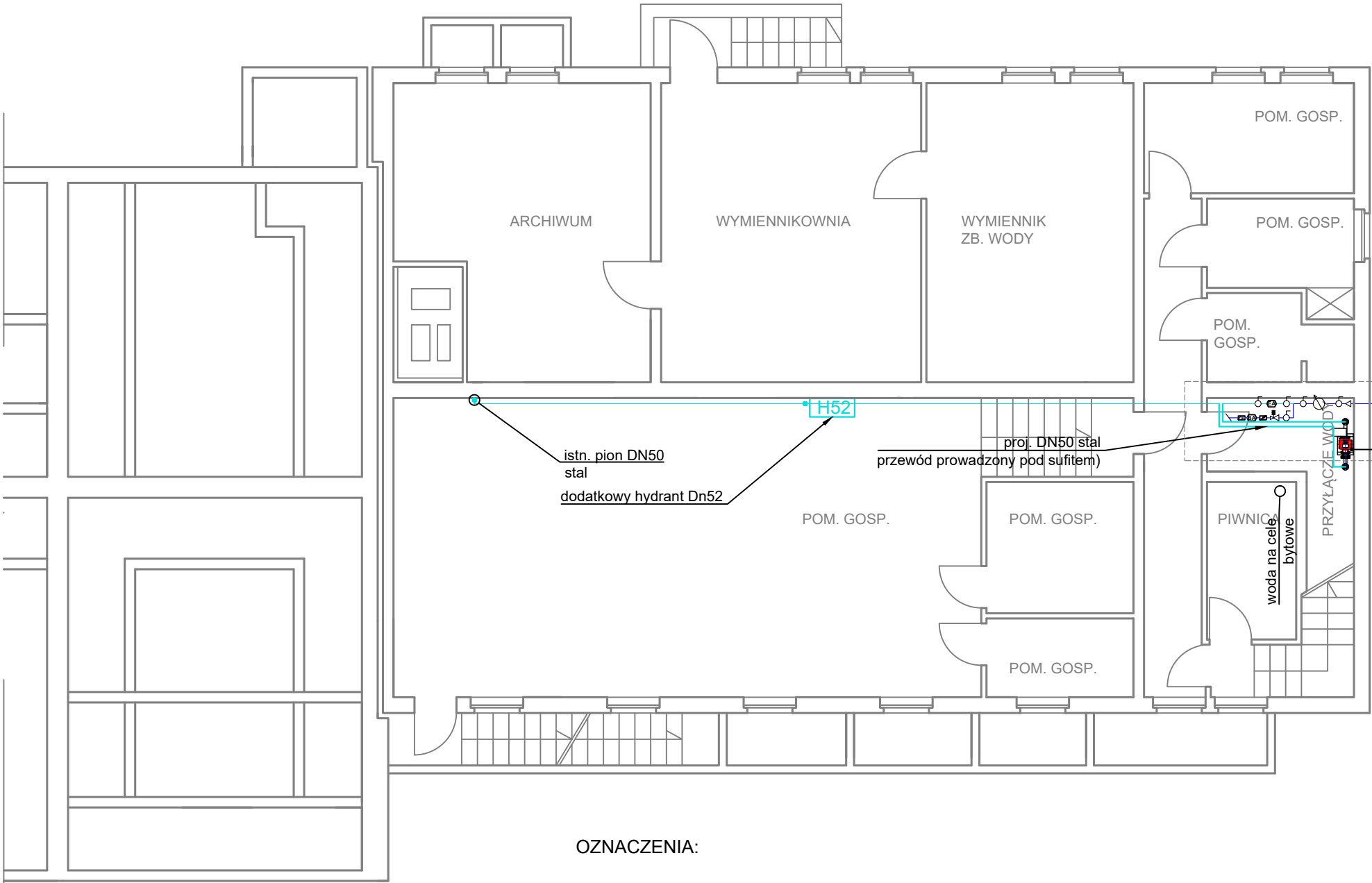
INWESTOR: DOM POMOCY SPOŁECZNEJ NR 2 W SOSNOWCU 41-200 SOSNOWIEC UL. JAGIELLOŃSKA 2		
TEMAT: WYDZIELENIE KLATEK SCHODOWYCH ORAZ MODERNIZACJA I ROZBUDOWA URZĄDZEŃ PRZECIWPÓŻAROWYCH W ZWIĄZKU Z DOSTOSOWANIEM BUDYNKU DO WARUNKÓW EKSPERTYZY TECHNICZNEJ STANU OCHRONY PRZECIWPÓŻAROWEJ WRAZ ZE ZMIANĄ SPOSÓBU UŻYTKOWANIA CZĘŚCI POMIESZCZEŃ MIESZKALNYCH NA BIUROWE		
ADRES OBIEKTU: 41-200 SOSNOWIEC UL. JAGIELLOŃSKA 2	PROJEKTOWAŁ: MGR INŻ. MARZENA BART	UPRAWNIENIA: SLK/Z24.3/PD05/08
	OPRACOWAŁ: MGR INŻ. KATARZYNA ZAWADZKA	UPRAWNIENIA: -----
	PRZEDMIOT RYSUNKU: PIĘTRO II - INSTALACJA P.POŻ. STAN PROJ.	SKALA: 1:100
UWAGI:	FAZA: PB-W	NUMER ARKUSZA: S.01
DATA: 06.2016		



OZNACZENIA:

- Istn. przewód Dn 50 stal prowadzony pod sufitem
- Istn. pion DN50 stal
- H52 Istn. hydrant Dn52

INWESTOR: DOM POMOCY SPOŁECZNEJ NR 2 W SOSNOWCU 41-200 SOSNOWIEC UL. JAGIELLOŃSKA 2		
TEMAT: WYDZIELENIE KLATEK SCHODOWYCH ORAZ MODERNIZACJA I ROZBUDOWA URZĄDZEŃ PRZECIWPÓŻAROWYCH W ZWIĄZKU Z DOSTOSOWANIEM BUDYNKU DO WARUNKÓW EKSPERTYZY TECHNICZNEJ STANU OCHRONY PRZECIWPÓŻAROWEJ WRAZ ZE ZMIANĄ SPOSÓBU UŻYTKOWANIA CZĘŚCI POMIESZCZEŃ MIESZKALNYCH NA BIUROWE		
ADRES OBIEKTU: 41-200 SOSNOWIEC UL. JAGIELLOŃSKA 2	PROJEKTOWAŁ: MGR INŻ. MARZENA BART	UPRAWNIENIA: SLK/Z24.3/PD05/08
	OPRACOWAŁ: MGR INŻ. KATARZYNA ZAWADZKA	UPRAWNIENIA: -----
	PRZEDMIOT RYSUNKU: PIĘTRO II - INSTALACJA P.POŻ. STAN ISTN.	SKALA: 1:100
UWAGI:	FAZA: PB	NUMER ARKUSZA: S.04
DATA: 06.2016		



OZNACZENIA:

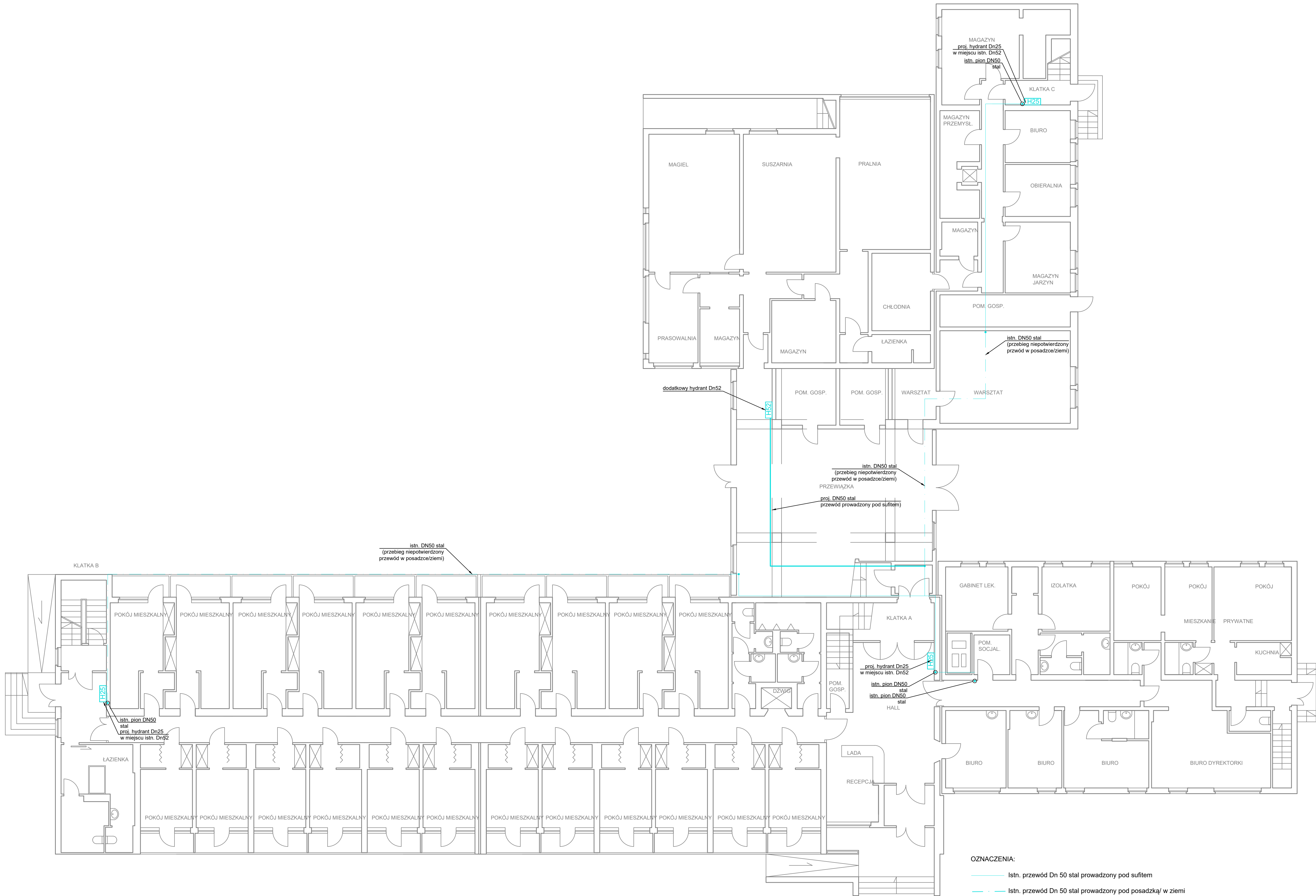
Istn. przewód Dn 50 stal prowadzony pod sufitem

Proj. przewód Dn 50 stal prowadzony pod sufitem

Istn. pion Dn50 stal

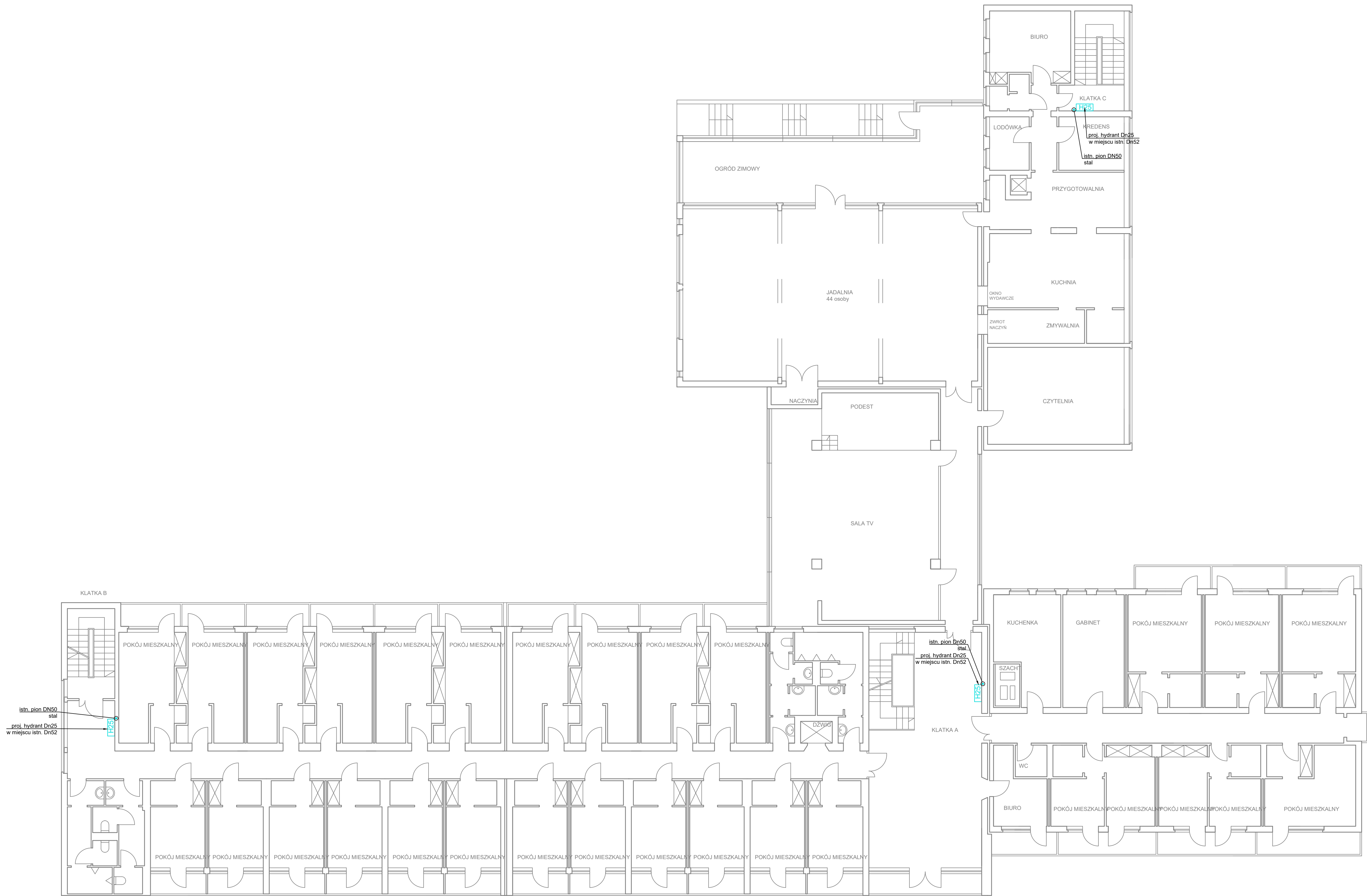
H52 Proj. hydrant Dn52

INWESTOR: DOM POMOCY SPOŁECZNEJ NR 2 W SOSNOWCU 41-200 SOSNOWIEC UL. JAGIELLOŃSKA 2 TEMAT: WYDZIELENIE KŁATEK SCHODOWYCH ORAZ MODERNIZACJA I ROZBUDOWA URZĄDZEŃ PRZECIWOPOŻAROWYCH W ZWIĄZKU Z DOSTOSOWANIEM BUDYNKU DO WARUNKÓW EKSPERTYZY TECHNICZNEJ STANU OCHRONY PRZECIWOPOŻAROWEJ WRAZ ZE ZMIANĄ SPOSOBU UŻYTKOWANIA CZĘŚCI POMIESZCZEŃ MIESZKALNYCH NA BIUROWE		
ADRES OBIEKTU: 41-200 SOSNOWIEC UL. JAGIELLOŃSKA 2	PROJEKTOWAŁ	UPRAWNIENIA:
	MGR INŻ. MARZENA BART	SLK/2243/POOS/08
	OPRACOWAŁ	UPRAWNIENIA:
UWAGI:	MGR INŻ. KATARZYNA ZAWADZKA	-----
	PRZEDMIOT RYSUNKU: PIWNICA - INSTALACJA P.POŻ. STAN PROJ	SKALA: 1:100
DATA: 06.2016	FAZA: PB	NUMER ARKUSZA: S.05





- OZNACZENIA:
- Istn. przewód Dn 50 stal prowadzony pod sufitem
 - Istn. przewód Dn 50 stal prowadzony pod posadzką/ w ziemi
 - Proj. przewód Dn 50 stal prowadzony pod sufitem
 - Istn. pion Dn50 stal
 - H52 Proj. hydrant Dn52
 - H25 Proj. hydrant Dn25 w miejscu istn. Dn52

INWESTOR: DOM POMOCY SPOŁECZNEJ NR 2 W SOSNOWCU		
41-200 SOSNOWIEC UL. JAGIELLOŃSKA 2		
TEMAT: WYDZIAŁ KŁATEK SOKÓWICH ORAZ PODZIEMNA I ROZKŁADOWA URZĄDZEŃ PRZECIWPÓŻAROWYCH W ZWIĄZKU Z DOSTOSOWANIEM BUDYNKU DO WYKONANIA EKSPERTYZY TECHNICZNEJ I STANU OCHRONY PRZECIWPÓŻAROWEJ WRAZ ZE ZMIANĄ SPOSOBU UŻYTKOWANIA CZĘŚCI POMIESZCZEŃ MIESZKALNYCH NA BIUROWE		
ADRES OBIEKTU:	PROJEKTOWAŁ:	UPRAWNIENIA:
41-200 SOSNOWIEC UL. JAGIELLOŃSKA 2	MGR INŻ. MARZENA BART OPRACOWAŁ:	SLK/2243/P005/08 UPRAWNIENIA:
	MGR INŻ. KATARZYNA ZAWADZKA	-----
UWAGI:	PRZEDNOT. RYSUNKU: PARTER - INSTALACJA P.POŻ. STAN PROJ.	SKALA: 1:100
DATA: 06.2016	FAZA: PB	NUMER ARKUSZA: S.06



OZNACZENIA:

-  Istn. pion Dn50 stal
-  Proj. hydrant Dn25 w miejscu istn. Dn52

INWESTOR: DOM POMOCY SPOŁECZNEJ NR 2 W SOSNOWCU		
41-200 SOSNOWIEC UL. JAGIELLOŃSKA 2		
TEMAT: WYDZIAŁ KŁATEK SPOŁECZNYCH ORAZ PODZIEMIA URZĄDZEN PRZECIWPÓŻAROWYCH W ZWIĄZKU Z		
DOSTOSOWANIEM BUDYNKU DO WARUNKÓW EKSPERTYZY TECHNICZNEJ STANU OCHRONY PRZECIWPÓŻAROWEJ WRAZ ZE		
ZMIANĄ SPOSOBU UŻYTKOWANIA CZĘŚCI POMIESZCZEŃ MIESZKALNYCH NA BIUROWE		
ADRES OBIEKTU:	PROJEKTOWAŁ:	UPRAWNIENIA:
41-200 SOSNOWIEC	MGR INŻ. MARZENA BART	SLK/2243/P005/08
UL. JAGIELLOŃSKA 2	OPRACOWAŁ:	UPRAWNIENIA:
	MGR INŻ. KATARZYNA ZAWADZKA	-----
PRZEDNOT RYSUNKU:	PRZEDNOT RYSUNKU:	SKALA:
PIĘTRO I - INSTALACJA P.POŻ. STAN PROJ.		1:100
UWAGI:	FAZA:	NUMER ARKUSZA:
DATA: 06.2016	PB	S.07