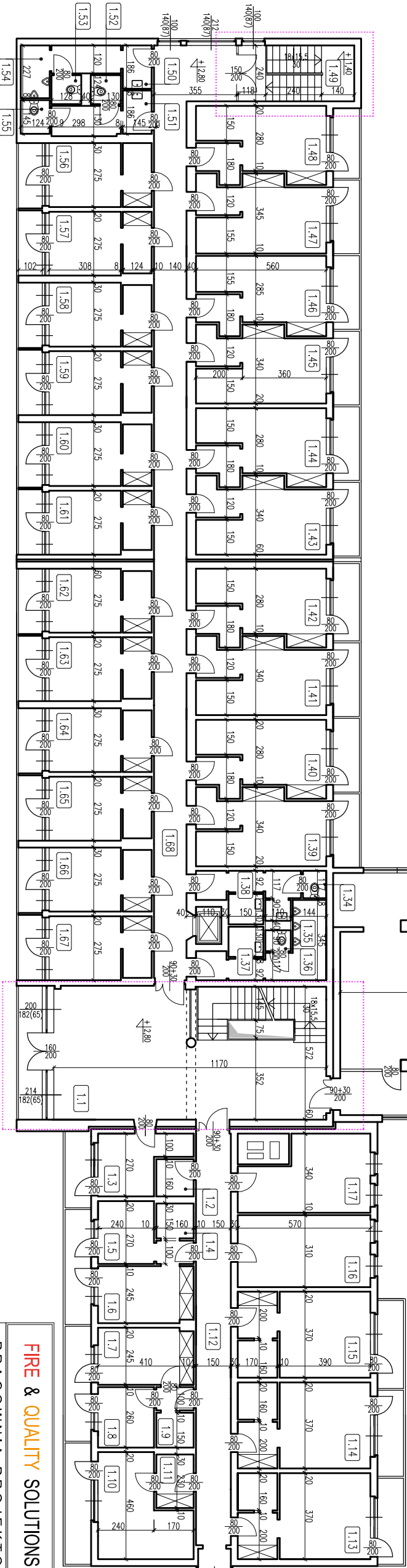
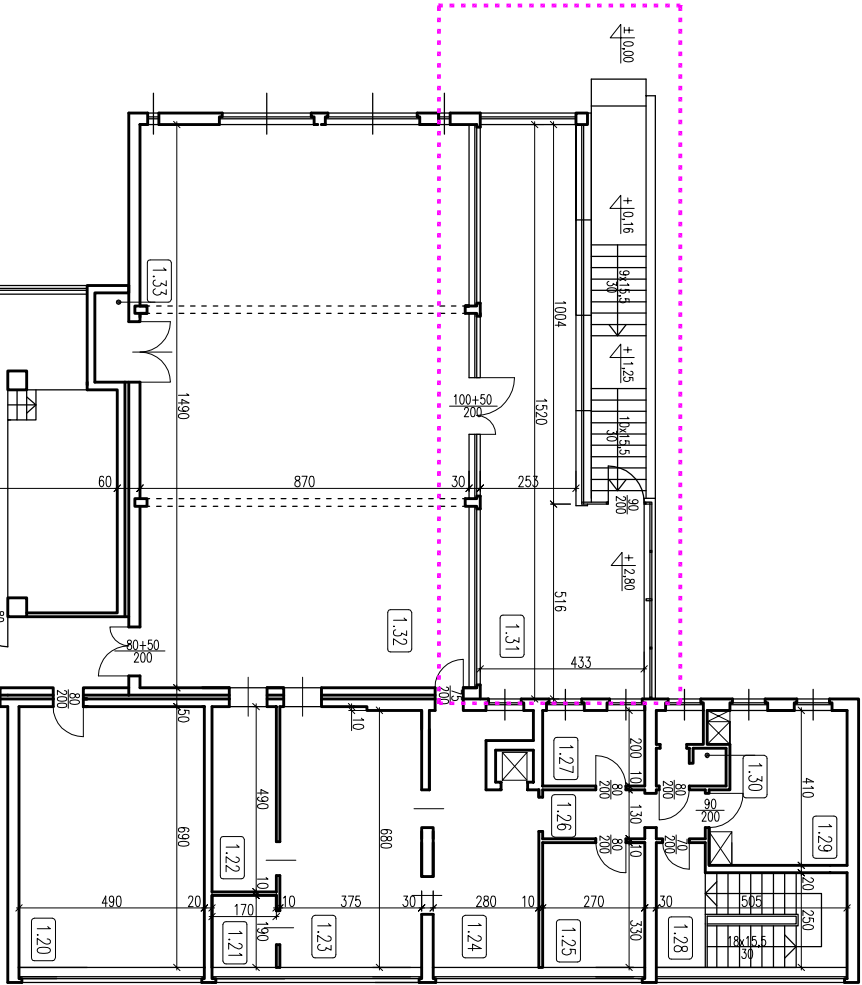


SPIS POMIESZCZEN

1.1	HALL	66,97	m ²	1.35	TOALETA	4,96	m ²	
1.2	WC	2,56	m ²	1.36	TOALETA	0,99	m ²	
1.3	BIURO	8,18	m ²	1.37	PRZEDSIENIEK	6,55	m ²	
1.4	PRZEDPOKOJ	4,08	m ²	1.38	PRZEDSIENIEK	8,02	m ²	
1.5	POKOJ MIESZKALNY	6,48	m ²	1.39	POKOJ MIESZKALNY	17,07	m ²	
1.6	POKOJ MIESZKALNY	9,95	m ²	1.40	POKOJ MIESZKALNY	17,00	m ²	
1.7	POKOJ MIESZKALNY	9,95	m ²	1.41	POKOJ MIESZKALNY	17,07	m ²	
1.8	POKOJ MIESZKALNY	6,24	m ²	1.42	POKOJ MIESZKALNY	17,00	m ²	
1.9	PRZEDPOKOJ	4,08	m ²	1.43	POKOJ MIESZKALNY	17,07	m ²	
1.10	POKOJ MIESZKALNY	14,61	m ²	1.44	POKOJ MIESZKALNY	17,00	m ²	
1.11	PRZEDPOKOJ	3,68	m ²	1.45	POKOJ MIESZKALNY	17,07	m ²	
1.12	KORYTARZ	28,10	m ²	1.46	POKOJ MIESZKALNY	17,00	m ²	
1.13	POKOJ MIESZKALNY	20,71	m ²	1.47	POKOJ MIESZKALNY	17,07	m ²	
1.14	POKOJ MIESZKALNY	20,71	m ²	1.48	POKOJ MIESZKALNY	17,00	m ²	
1.15	POKOJ MIESZKALNY	20,71	m ²	1.49	KALITA SCHODOWA	11,95	m ²	
1.16	GABINET	17,67	m ²	1.50	PRZEDSIENIEK	5,94	m ²	
1.17	KUCHENKA	16,16	m ²	1.51	PRZEDSIENIEK	5,94	m ²	
1.18	KORYTARZ	22,18	m ²	1.52	TOALETA	1,61	m ²	
1.19	SALA TELEWIZYJNA	94,43	m ²	1.53	TOALETA	1,58	m ²	
1.20	CZYTELNA	33,18	m ²	1.54	TOALETA	2,81	m ²	
1.21	NACZYNIA CZYST E	3,23	m ²	1.55	TOALETA	1,79	m ²	
1.22	ZIMNALNIA	8,33	m ²	1.56	POKOJ MIESZKALNY	11,93	m ²	
1.23	KUCHNIA	25,50	m ²	1.57	POKOJ MIESZKALNY	11,93	m ²	
1.24	PRZYGOTOWALNIA	17,44	m ²	1.58	POKOJ MIESZKALNY	11,93	m ²	
1.25	KREJENS	8,91	m ²	1.59	POKOJ MIESZKALNY	11,93	m ²	
1.26	KORYTARZ	5,47	m ²	1.60	POKOJ MIESZKALNY	11,93	m ²	
1.27	LODOWKA	5,40	m ²	1.61	POKOJ MIESZKALNY	11,93	m ²	
1.28	KALITA SCHODOWA	13,66	m ²	1.62	POKOJ MIESZKALNY	11,93	m ²	
1.29	BIURO	14,35	m ²	1.63	POKOJ MIESZKALNY	11,93	m ²	
1.30	SCHOWEK	3,00	m ²	1.64	POKOJ MIESZKALNY	11,93	m ²	
1.31	OGROD ZIMOWY	47,65	m ²	1.65	POKOJ MIESZKALNY	11,93	m ²	
1.32	JADALNIA	129,63	m ²	1.66	POKOJ MIESZKALNY	11,93	m ²	
1.33	NACZYNIA	2,12	m ²	1.67	POKOJ MIESZKALNY	11,93	m ²	
1.34	TOALETA	1,17	m ²	1.68	KORYTARZ	61,30	m ²	
							1123,44	m ²



- UWAGI:
- Inwentaryzacja została wykonana w zakresie oznaczonym na rysunku.
 - w przypadku rozbieżności stanu istniejącego z rysunkiem należy skontaktować się z projektantem.
 - inwentaryzacja została wykonana w zakresie niezbędnym do wykonania niniejszego projektu i nie może być podstawą innych optywacji.
 - powierzchnie pomieszczeń spoza zakresu opracowania zostały określone na podstawie otrzymanej dokumentacji.

FIRE & QUALITY SOLUTIONS				40-148 Katowice ul. Zapowsta 44 e-mail: biuro.fqs@nail.com www.fqsolutions.pl mobile: +48 610 968 400			
PRACOWNIA PROJEKTOWA				ARCHITEKT JANUSZ RĄCZKA			
40-032 Katowice ul. Dąbrowskiego 15/3 tel.(32) 265-55-37, 502-319-153				WYDZIALENIE KŁATEK SCHODOWYCH ORAZ MODERNIZACJĄ I ROZBUDOWĄ			
URZĄDZEN PRZECIWPÓŻAROWYCH W ZWIĄZKU Z DOSTOSOWANIEM BUDYNKU DO				WARUNKÓW EKSPERTYZY TECHNICZNEJ STANU OCHRONY PRZECIWPÓŻAROWEJ			
ZAKRES OPRACOWANIA				RZUT PIĘTRA - STAN ISTNIEJĄCY			
41-200 Sosnowiec				41-200 Sosnowiec			
Dzielnica nr 4370, obręb: 11				Dzielnica nr 4370, obręb: 11			
mgr inż. arch. Janusz Rączka				mgr inż. arch. Filip Gólesz			
inż. arch. Natalia Toborek				inż. arch. Natalia Toborek			
06.2016				1293/2016/18			